

Dental Products Catalogue

• CLINICAL •



کاتالوگ محصولات دندانپزشکی
شرکت آوا طب برنا





درباره شرکت آوا طب برنا

شرکت آوا طب برنا فعالیت خود را با نام بازرگانی براتی در سال ۱۳۹۱ و با هدف واردات و توزیع تجهیزات مدرن دندانپزشکی و دندانسازی و همچنین انتقال علوم مرتبط با این حوزه آغاز نمود. در حال حاضر شرکت آوا طب برنا نماینده انحصاری معتبرترین برندهای اروپایی و آسیایی در ایران می‌باشد. در تمام سال‌های فعالیت، این شرکت با درک نیاز بازار و جامعه دندانپزشکی به سرعت حوزه فعالیت خود را گسترش داده تا هرچه بیشتر رضایتمندی مشتریان را فراهم نماید.

فهرست

- ۱.....پیام تتسو تاکامی، رئیس و مدیرعامل کمپانی شوفو.
۲.....آشنایی با فناوری Giomer.

COMPOSITES

- ۵.....کامپوزیت‌های Beautiful II
۷.....کامپوزیت‌های انامل Beautiful II Enamel
۷.....کامپوزیت‌های رنگ لثه Beautiful II Gingiva
۹.....کامپوزیت‌های Beautiful II LS
۱۲.....کامپوزیت‌های فلو Beautiful Injectable X/XsI
۱۶.....کامپوزیت‌های خلفی Beautiful BULK / BULK Flow
۱۷.....کامپوزیت‌های اپکر Beautiful

GLASS-IONOMERS

- ۱۹.....گلاس آینومر ترمیمی FX-Ultra
۲۰.....گلاس آینومر ترمیمی FX-Ultra Capsule
۲۱.....گلاس آینومر ترمیمی Zirconomer (آمالگام سفید).
۲۲.....گلاس آینومر ترمیمی Zirconomer P (آمالگام سفید).
۲۳.....گلاس آینومر بیس سمان Core Shade
۲۳.....گلاس آینومر Hi-Dense XP (تقویت شده با نقره).
۲۴.....رزین Coat it
۲۴.....کاغذ آرتیکلاتور.

ADHESIVES

- ۲۶.....باند نسل ۸ BeautiBond Xtreme
۲۷.....باند نسل ۷ BeautiBond

۲۸.....	پرسنلن پرایمر.....
۲۸.....	یونیورسال پرایمر.....
۲۸.....	زیرکونیوم پرایمر.....
۲۸.....	پرایمر HC.....

LUTING CEMENTS

۳۰.....	لوتینگ سمان HY-Bond Glaslonomer CX-Smart.....
۳۱.....	سمان پلی کربوکسیلات HY-Bond Polycarboxylate Cement.....
۳۲.....	سمان موقت HY-Bond Temporary Cement (Soft).....
۳۲.....	سمان زینک فسفات HY-Bond Zinc Phosphate Cement.....

RESIN CEMENTS

۳۴.....	سمان رزینی سلف ادهزیو BeautiCem SA.....
۳۵.....	سمان رزینی ResiCem.....

CAD/CAM

۳۷.....	بلوک‌های HC.....
---------	------------------

INDIRECT COMPOSITES

۳۹.....	کامپوزیت‌های غیر مستقیم Ceramage.....
۳۹.....	دستگاه لایت کیور Solidlite LED.....
۳۹.....	دستگاه لایت کیور Sublite V.....

PREVENTIVES

۴۱.....	کامپوزیت فیشور سیلانت BeautiSealant.....
۴۲.....	سیلانت PRG Barrier Coat.....

ABRASIVES

- ۴۴.....Super-Snap X-TREME پالیشرهای سوپراسنپ
- ۴۶.....OneGloss 2 in 1 Polisher پالیشرهای
- ۴۶.....Super-Snap Buff Disk دیسک‌های نم‌دی

POLISHING PASTES

- ۴۷.....DirectDia Polishing Paste خمیر پالیش

DIAMONDS

- ۴۹.....فرزهای الماسه
- ۵۰.....All Ceramic Preparation Kit کیت
- ۵۰.....Direct Cosmetic Restoration Kit کیت
- ۵۰.....Crown & Bridge Preparation Kit کیت

ABRASIVE

- ۵۲.....Zilmaster کیت پالیش سرامیک
- ۵۳.....Dura Green Dia سنگ سبز

SHADE GUIDE

- ۵۴.....تشخیص رنگ

DENTAL CAMERA

- ۵۶.....EyeSpecial C-IV دوربین



پیام تتسو تاکامی، رئیس و مدیرعامل کمپانی شوفو به مناسبت صدسالگی شوفو

شرکت شوفو در تاریخ ۵ می ۲۰۲۲ (۲۵ اردیبهشت ۱۴۰۱) مدمین سالگرد تاسیس خود را جشن گرفت. ما توانستیم با حمایت مشتریان، شرکای تجاری، سهامداران و همهی کسانی که در تجارت ما دخیل هستند، به این نقطه عطف مهم مدمین سالگرد برسیم. من می‌خواهم عمیق‌ترین قدردانی خود را از لطف و حمایت آن‌ها ابراز کنم.

شوفو که به عنوان یک تولیدکننده کوچک دندان‌های مصنوعی متولد شد، اکنون به یک تولیدکننده جامع مواد و تجهیزات دندانپزشکی تبدیل شده و اولین محصولات را در ژاپن و جهان با تلاش‌های خستگی ناپذیر و روح به ارث رسیده از بنیانگذار خود تولید میکند. این مسیر راه آسانی نبود و ما سختی‌های مختلفی را تجربه کرده‌ایم. ما با مأموریت کمک به دندانپزشکی جهان و جامعه‌ای پر از لبخند بر آن شرایط دشوار غلبه کرده‌ایم.

جهان به سرعت در حال تغییر است. با صد سال تجربه‌ای که در کنار شما پرورش داده‌ایم، در صد سال آینده به چالش تغییر و مشارکت در فعالیت‌های تجاری نوآورانه برای لبخندهای درخشان ادامه خواهیم داد. در سال‌های اخیر عمر صد ساله انسان به یک عبارت بسیار پرکاربرد تبدیل شده است و نقشی که دندانپزشکی باید در افزایش امید به زندگی سالم مردم ایفا کند روز به روز اهمیت بیشتری پیدا می‌کند.

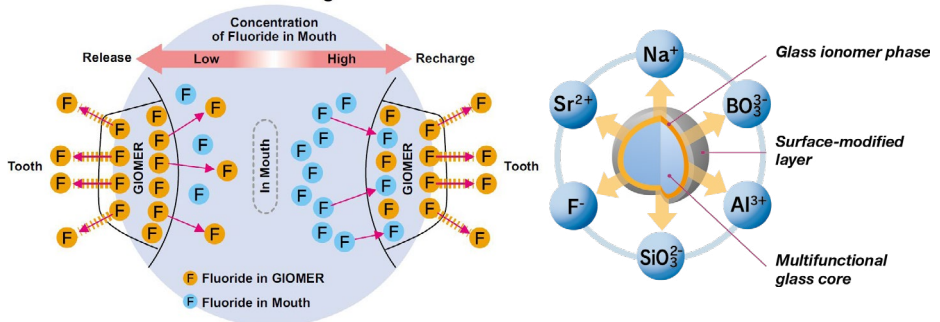
لبخند ملاک سنجش سلامتی است و دندان‌های سالم برای لبخند روشن افراد ضروری است. از زمان تاسیس کمپانی شوفو در سال ۱۹۲۲ (۱۳۰۱)، ما به عنوان یک تولیدکننده مواد و تجهیزات دندانپزشکی به لبخند زدن مردم در سراسر جهان کمک کرده‌ایم.

به عنوان یک تولیدکننده مواد و تجهیزات دندانپزشکی، ما لایم تا صد سال دیگر به لبخند روشن مردم در سراسر جهان کمک کنیم.

اصطلاح **GIOMER** به هر محصولی اطلاق می‌شود که حاوی یک ذره فیلر اختصاصی باشد که توسط شوفو مهندسی و طراحی شده است. بر اساس فناوری (Pre-Reacted Glass-ionomer) PRG یک فاز پایدار از گلاس آینومر تشکیل می‌شود تا بدون ایجاد تخریب مواد مزایای بیشتری مانند آزادسازی فلوراید و شارژ مجدد را در مواد ترمیمی ایجاد کند.

محصولات شوفو طبق فناوری GIOMER می‌توانند شش یون مختلف را آزاد و شارژ کند. این یون‌ها عبارتند از: فلوراید، استرانسیوم، سدیم، آلومینیوم، سیلیکات و بورات. از نظر بالینی ثابت شده است که این یون‌ها، با هم پلاک را مهار و اسید را خنثی می‌کنند و بدین ترتیب از ایجاد پوسیدگی ثانویه جلوگیری می‌کنند. ترکیبی از مزایای زیست فعال و درمانی که در محصولات دیگر موجود نیست.

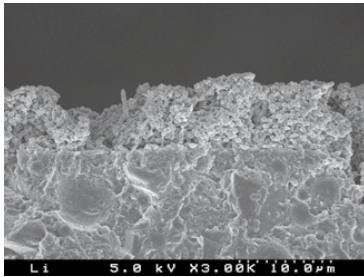
Fluoride Release & Recharge from GIOMER



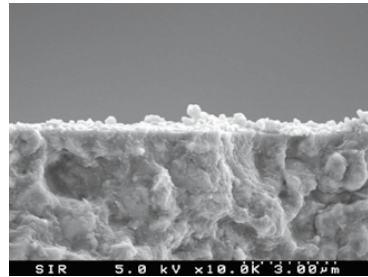
شرکت شوفو فیلر GIOMER را بیش از ۲۰ سال پیش و با مأموریت ارائه محصولاتی زیست فعال و درمانی برای مواد ترمیمی طراحی کرد. بخشی از مأموریت شرکت شوفو "ایجاد لیخنه سالم و زیبا در سراسر جهان" است.

تقریباً بلافاصله پس از کشف GIOMER، هم محققان و هم پزشکان، نوید خواص زیست فعال و درمانی فناوری GIOMER را بسیار جذاب یافتند. شوفو به طور منظم از تحقیقات و مطالعات بالینی حمایت می‌کند تا کارایی فناوری GIOMER را تأیید کند. با این حال، ما از تعداد مطالعات تحقیقاتی مستقلی که به طور منظم در رابطه با فناوری GIOMER دریافت می‌کنیم، خرسندیم.

ترمیم کننده‌های مبتنی بر فناوری GIOMER زیبایی بالایی را ارائه می‌دهند. ذرات نانو هیبریدی سطح بالایی از پالایشینگ مورد انتظار دندانپزشکان را در مواد ترمیمی ممتاز امروزی فراهم می‌کنند. ساختار فیلر منحصر به فرد ما به ترمیم کننده‌های GIOMER خاصیت انتقال و انتشار نور دنتین و انامل دندان را می‌دهد تا بدون نیاز به تکنیک‌های لایه بندی پیچیده مورد نیاز بسیاری از رقبا، به خوبی با دندان‌های اطراف ترکیب شوند.



کامپوزیت رزینی معمولی (بدون فیلر S-PRG)
تشکیل پلاک را تکثیر می‌کند



Beautifil II (با فیلر S-PRG)

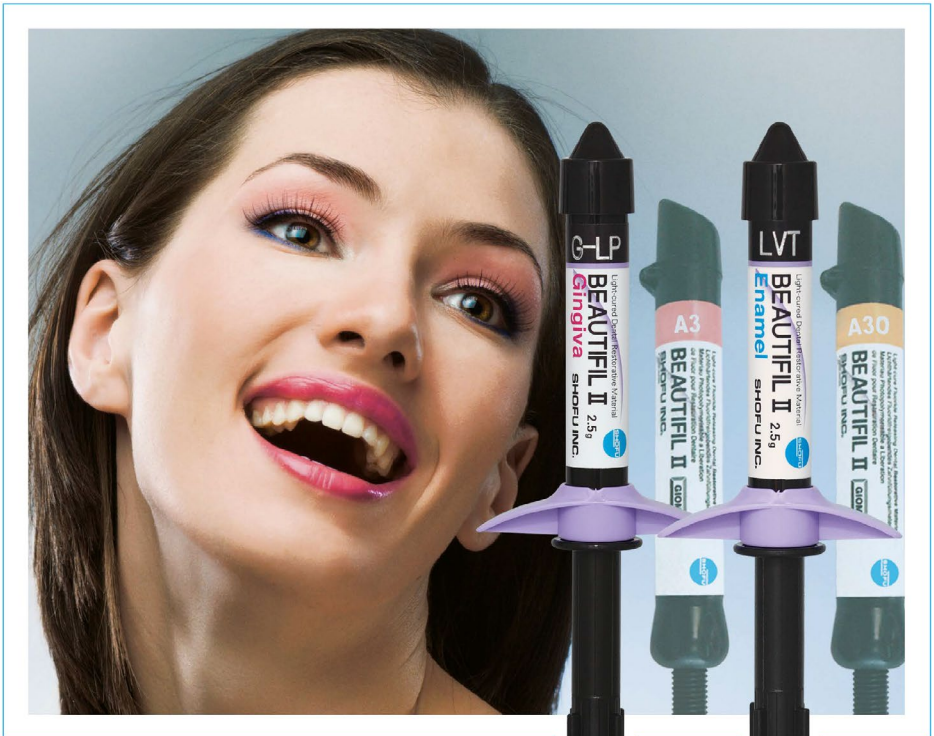
ویژگی های فناوری S-PRG:

- حفظ خواص گلاس چند منظوره
- سطح بالای رادیواپاسیته
- خواص گلاس آینومر شامل آزادسازی و شارژ فلوراید و زیست سازگاری
- ثبات بالینی طولانی مدت
- انطباق رنگ (ویژگی نوری)
- زیبایی نزدیک به دندان‌های طبیعی
- مقاومت در برابر سایش دندان‌های خلفی
- اثر ضد پلاک

تمامی محصولات **شوفو** اعم از کامپوزیت‌ها، گلاس آینومرها، باندینگ، سمان‌ها و سیلانت‌ها از فناوری GIOMER بهره می‌برند. ما از شما دعوت می‌کنیم محصولات زیست فعال فناوری GIOMER شوفو را امتحان کنید.

BEAUTIFIL II

The 2nd Generation Giomer
Aesthetic Dental Restorative Material



Minimally Invasive
Cosmetic Dentistry

BEAUTIFIL II

کامپوزیت‌های Beautifil II:

Beautifil II نسل دوم کامپوزیت‌های لایت کیور شوفو با قابلیت آزادسازی فلوراید Giomer است که با استفاده از فناوری (S-PRG) Surface Pre-Reacted Glass-ionomer ضمن حفظ دوام و استحکام، برای ارائه نهایت زیبایی با تطابق رنگ عالی، بهبود هندلینگ و اثر ضد پلاک طراحی شده است.

بسته بندی:

تیوب ۴.۶ گرمی



چه حفره‌های کوچک سرویکال یا حفره‌های بزرگ کلاس I و II، چه دندان‌های قدامی یا خلفی، کامپوزیت‌های رزینی Beautifil II سیستم ترمیمی مدرن و قابل اعتماد را به پزشکان ارائه می‌دهد که تمام نشانه‌های بالینی دندانپزشکی ترمیمی را پوشش می‌دهد.

خواص فیزیکی:

- استحکام خمشی: ۱۳۰ مگاپاسکال
- سختی ویکرز: ۶۲ Hv
- مقاومت در برابر سایش: ۰.۵۲ wt %
- بار فیلر: ۰.۵۲ wt %
- عمق کیور: ۵.۹ mm
- رادیوپسیتی: ۳.۴Al:mm

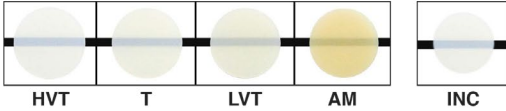
مزایای کامپوزیت‌های BEAUTIFIL II:

- سیستم چند منظوره برای کاربردهای بی شمار
- سیستم رنگ و مواد مینتی بر Giomer
- سازگاری بالا
- انتقال / انتشار نور طبیعی و تطبیق رنگ
- اثر ضد پلاک
- آزادسازی و شارژ مجدد فلوراید پایدار و رادیوپاسیتی
- قابل توجه
- مقاومت بالا در برابر سایش و شکستگی

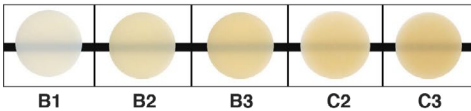
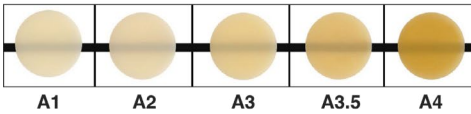


BEAUTIFIL II

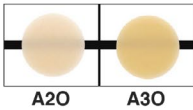
BEAUTIFIL II Enamel



BEAUTIFIL II Universal Dentin



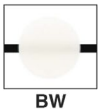
BEAUTIFIL II Opacious Dentin



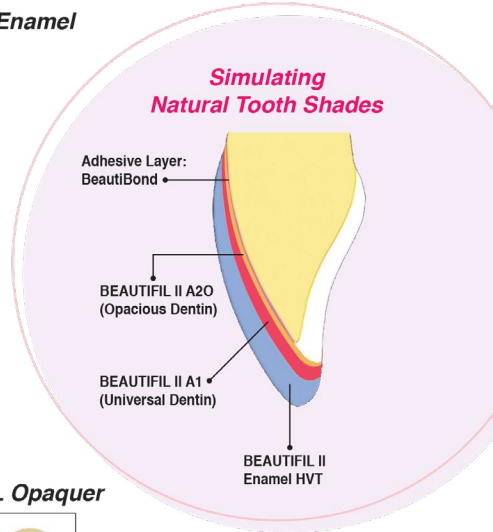
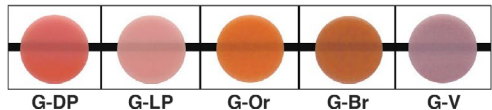
BEAUTIFIL Opaquer



BEAUTIFIL II Bleach White



BEAUTIFIL II Gingiva



Beautifill II در ۲۵ رنگ موجود است

- رنگ‌های دنتین یونیورسال - A1، A2، A3، A3.5، A4، B1، B2، B3، C2، C3
- رنگ‌های اپک دنتین - A20، A30 برای ترمیم با تکنیک لایرینگ با استفاده از رنگ‌های متعدد ایجاد شده است.
- رنگ‌های اپک - LO و UO
- رنگ انامل یونیورسال - Inc
- رنگ‌های انامل افکت - LVT، T، HVT و AM با طیف ترنسلسونسی مختلف برای موارد Aesthetic
- رنگ بلیچ وایت - BW ایده آل برای ترمیم دندان‌های بلیچ.
- رنگ‌های جینجیوا (لثه) - G-V، G-Br، G-Or، G-LP، G-DP

BEAUTIFIL II Extended Aesthetics

کامپوزیت‌های Beautifil II Enamel:

کامپوزیت‌های انامل Beautifil II به عنوان توسعه دهنده خط مکمل کامپوزیت نانو هیبریدی و زیست فعال Beautifil II برای ترمیم مستقیم Aesthetic توسعه داده شده‌اند. Beautifil II Enamel یک سیستم رنگ Value Base است که در ۴ رنگ طبیعی ترنسلسنت و اپالسنسنت موجود است. این ۴ رنگ به راحتی با یکدیگر ترکیب می‌شوند تا به بازتولید رنگ طبیعی دندان بیمار دست یابند و جلوه زیبایی شناختی Beautifil II را زنده کنند.

بسته بندی:

تیوب ۲.۵ گرمی



کامپوزیت‌های Beautifil II Gingiva:

کامپوزیت‌های Beautifil II Gingiva به عنوان توسعه دهنده خط مکمل Beautifil II به طور خاص برای ترمیم زیبایی مستقیم در ناحیه سرویکال و در ۵ رنگ طبیعی لثه برای مطابقت با تمام قومیت‌ها و رنگ‌های لثه خاص بیماران طراحی شده است. Beautifil II Gingiva دارای قوام نرم، گرمی و زمان کار طولانی است تا به راحتی بافت سطحی طبیعی لثه را بازسازی و زیبایی صورتی و سفید را متعادل کند.

بسته بندی:

تیوب ۲.۵ گرمی



BEAUTIFIL II **LS**

A Low Shrink Direct Composite



Minimally Invasive
Cosmetic Dentistry

BEAUTIFIL II LS

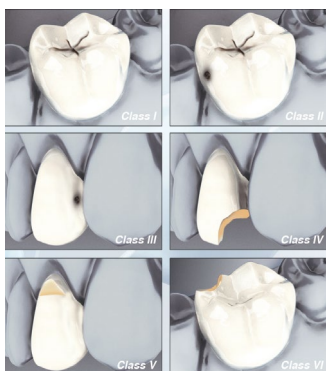
کامپوزیت‌های Beautifil II LS:

به لطف ساختار جدید به کار رفته در پلیمریزاسیون، کامپوزیت Beautifil II LS - Low Shrinkage، دوام و زیبایی استثنایی، همراه با انقباض (شرینکیج) کم را به ارمغان می‌آورد. سیستم این کامپوزیت بر اساس سیستم اثبات شده Beautifil II توسعه یافته و حداقل انقباض را با حداکثر زیبایی برای دندانپزشکان تضمین می‌کند. قابل توجه‌ترین ویژگی این کامپوزیت برای ترمیم‌های قدامی و خلفی، شرینکیج منحصر به فرد آن به میزان ۰.۸۵٪ است!

بسته بندی:
تیوب ۴ گرمی



Beautifil II LS دارای قابلیت پالایش عالی است و به طور بهینه با رنگ‌های طبیعی دندان مطابقت دارد. علاوه بر این، فناوری فیلر S-PRG یکپارچه با آزادسازی و شارژ مجدد فلورااید به محافظت موثر از مینا و عاج دندان در برابر حملات اسیدی و باکتری‌های پوسیدگی کمک می‌کند تا به یک درمان ترمیمی برجسته با زیبایی بالا، پایداری طولانی مدت و پیشگیری پایدار از پوسیدگی برسیم.

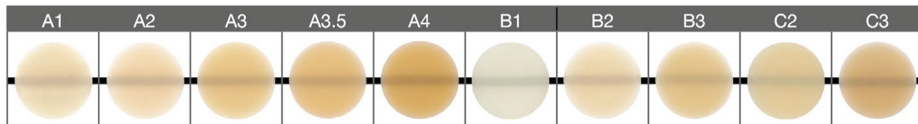


ایده آل برای:

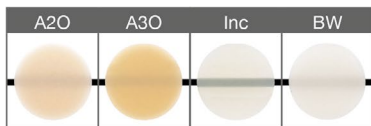
- ترمیم‌های کلاس ۱ تا کلاس ۶
- تغییر و اصلاح فرم دندان
- کامپوزیت ونیر
- ترمیم پروتزهای مستقیم و غیر مستقیم (Direct and Indirect prothesis)
- Diastema Closure

BEAUTIFIL II LS

BEAUTIFIL II LS

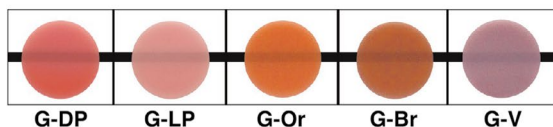


The shades A1-C3 correspond to the VITA® Classical Shades.

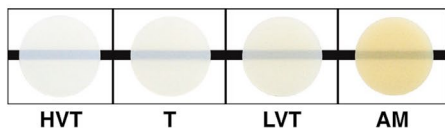


Complementary Line Up

BEAUTIFIL II Gingiva



BEAUTIFIL II Enamel



راهنمای توصیه شده برای رنگ‌ها:

- رنگ‌های دنتین یونیورسال - A1، A2، A3، A3.5، A4، B1، B2، B3، C2، C3
- رنگ‌های اپک دنتین - A20، A30 برای ترمیم با تکنیک لایرینگ با استفاده از رنگ‌های متعدد ایجاد شده است.
- رنگ انامل یونیورسال - Inc
- رنگ‌های انامل افکت - LVT، T، HVT و AM با طیف ترنسلسونسی مختلف برای موارد Aesthetic
- رنگ بلیچ وایت - BW ایده آل برای ترمیم دندان‌های بلیچ.
- رنگ‌های جینجیوا (لثه) - G-V، G-Br، G-Or، G-LP، G-DP

BEAUTIFIL Injectable



The One True Bioactive Injectable Restorative



BEAUTIFIL Injectable X

BEAUTIFIL Injectable X^{SL}

کامپوزیت‌های فلو Beautifil Injectable X/Xsl:

Beautifil Injectable X/Xsl به عنوان نسل جدید ترمیم کننده‌های اینجکتبل (تزریقی) زیست سازگار در دو وسیکوزیته مجزا طراحی شده است. Beautifil Injectable X/Xsl با ارائه استحکام بیشتر، دوام استثنایی، زیبایی همانند دندان طبیعی و براقیت self-polishing خود همراه با تکنیک آسان و منحصر به فرد "تزریق همانطور که شما شکل می دهید" (inject as you shape) عصر جدیدی در دندانپزشکی ترمیمی را آغاز کرده است.

بسته بندی:

تیوب ۲.۲ گرمی

۵ عدد نوک سوزن



BEAUTIFIL Injectable X/Xsl همچنین سطح بالایی از زیبایی طبیعی را با رنگ‌هایی مشابه با دندان طبیعی نشان می‌دهد که به طور یکپارچه با دندان طبیعی برای ایجاد ترمیم‌هایی نامرئی ادغام می‌شود. همچنین رنگ‌ها بدون تغییر در شفافیت قبل و بعد از کیور پایدار هستند.

ویژگی‌ها:

- استفاده آسان با قابلیت "تزریق همانطور که شما شکل می‌دهید"
- صرفه جویی در زمان و راندمان کار
- ماندگاری و ضد پوسیدگی به وسیله فیلهای زیست فعال نانو S-PRG
- زیبایی استثنایی، تطبیق رنگ با براقیت self-polishing
- استحکام قابل توجه برای ترمیم های قدامی / خلفی

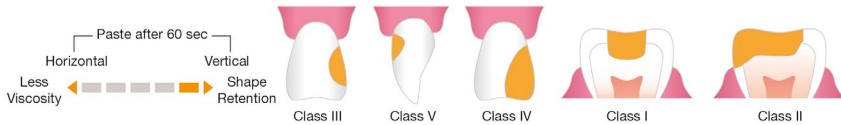


BEAUTIFIL Injectable X

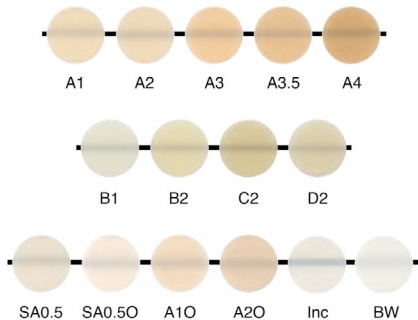


:Beautifil Injectable X

- ترمیم دندان های قدامی / خلفی
- کلاس I، II، III، IV، V، VI
- دندان های کودکان و سالمندان
- ترمیم سایش دندان (ساییدگی، فرسایش)
- ترمیم های زیبایی با حداقل تهاجم
- بسته شدن دیاستما
- اصلاح اندازه و شکل دندان
- نقص سطح دندان
- جوان سازی لبخند
- ترمیم کاسپال
- اصلاحات پس از ارتودنسی از جمله بسته شدن مثلث سیاه
- آتل کامپوزیت دندان
- ترمیم رستوریشن ها کامپوزیتی یا سرامیکی



BEAUTIFIL Injectable X (15 shades)



:Beautifil Injectable X رنگ راهنمای

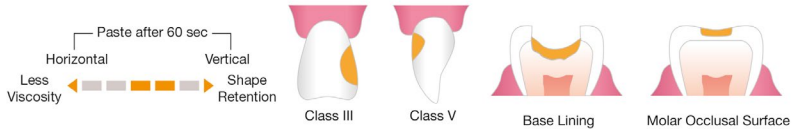
- رنگ های دنتین یونیورسال - SA۰.۵، A۱، A۲، A۳، A۳.۵، A۴، B۱، B۲، C۲، D۲
- رنگ های اپک دنتین - A۲۰، A۱۰، A۰.۵۰، A۰.۵۰
- مخصوص ترمیم با تکنیک لایرینگ با استفاده از رنگ های متعدد ایجاد شده است.
- رنگ انامل یونیورسال - Inc
- رنگ بلیچ وایت - BW ایده آل برای ترمیم دندان های بلیچ.

BEAUTIFIL Injectable XSL

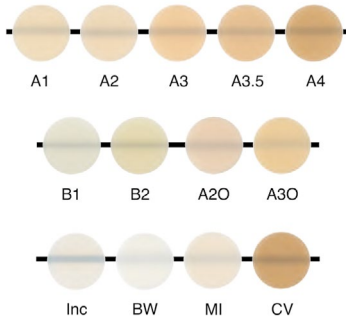


:Beautifil Injectable Xsl

- ترمیم‌های کلاس V، IV، III
- ترمیم تکنیک palatal shell
- ترمیم بیس و لاینر
- ترمیم جینجیوا باکس کلاس II
- قرار دادن براکتهای ارتودنسی
- آتل کامپوزیت دندان
- ترمیم سایش دندان (ساییدگی، فرسایش)



BEAUTIFIL Injectable XSL (13 shades)



راهنمای رنگ Beautifil Injectable Xsl

- رنگ‌های دنتین یونیورسال - A1، A2، A3
- B2، B1، A14، A3.5
- رنگ‌های اپک دنتین - A3O، A2O مخصوص ترمیم با تکنیک لایرینگ با استفاده از رنگ‌های متعدد ایجاد شده است.
- رنگ انامل یونیورسال - Inc
- رنگ بلیچ وایت - BW ایده آل برای ترمیم دندان‌های بلیچ.
- رنگ‌های افکت MI (شیری) و CV (سرویکال)

BEAUTIFIL-Bulk

Un composite bulk-fill – dos viscosidades



PRG
Technology
Giomer



BEAUTIFIL-Bulk

کامپوزیت‌های بالک / بالک فلو BEAUTIFIL Bulk:

BEAUTIFIL-Bulk یک کامپوزیت رزینی مستقیم لایت کیور مبتنی بر فناوری GIOMER شوفو است که برای ترمیم سریع‌تر، آسان‌تر و ساده‌تر تا عمق ۴ میلی‌متر توسعه یافته است. تعادل منحصر به فرد رزین با مونومرها و فیلرهای جدید، کیور عمیق، حداقل استرس انقباضی پلیمریزاسیون و خواص فیزیکی بهینه با تطبیق رنگ چشمگیر و محافظت کامل از فلوراید را فراهم می‌کند.

BEAUTIFIL-Bulk Restorative خمیری قابل ترمیم است که برای جایگزینی دنتین و انامل دندان با قابلیت ایجاد خطوط طبیعی (Contouring) روی دندان طراحی شده است.

BEAUTIFIL-Bulk Flowable با کیفیت، سازگاری و ساختار خود تراز خود یک انتخاب ایده آل برای جایگزینی دنتین است.

بسته بندی:

BEAUTIFIL-Bulk Restorative: موجود در دو رنگ یونیورسال و دنتین - تیوب ۴.۵ گرمی

BEAUTIFIL-Bulk Flowable: موجود در دو رنگ یونیورسال و A - تیوب ۲.۴ گرمی

BEAUTIFIL-Bulk Restorative:

ایده آل برای:

- ترمیم مستقیم دندان خلفی شامل سطوح اکلوزال
- بیلد آپ Core



BEAUTIFIL-Bulk Flowable:

ایده آل برای:

- به عنوان یک پایه قوی در حفره های کلاس I و II
- لاینر تحت ترمیم‌های مستقیم رزینی
- ترمیم‌های کوچک در دندان‌های خلفی
- Undercut block out
- ترمیم جزئی عیوب در ترمیم‌های مستقیم رزینی
- ترمیم دندان‌های شیری

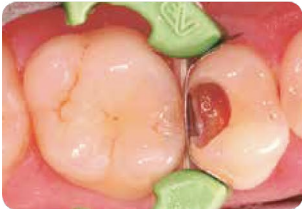


BEAUTIFIL-Bulk

مزایای کامپوزیت بالک شوفو:

- شریکچ کم و شریکچ استرس کم در پلیمریزاسیون
- عمق کیور عالی تا ۴ میلی متر
- شفافیت بهینه با ویژگی‌های نوری عالی برای تطابق رنگ چشمگیر
- رادیوپاسیته بالا و خواص مکانیکی برتر
- فیلرهای S-PRG با اثر ضد پلاک، با ویژگی آزادسازی فلوراید
- **BEAUTIFIL-Bulk Flowable** دارای سازگاری داخلی عالی با ماهیت خود تراز کننده برای ساده سازی فرآیند ترمیم و از بین بردن فضای خالی است.
- **BEAUTIFIL-Bulk Restorative** تراکم پذیری و ساختار بهینه را برای ترمیم خلفی با حداقل تفاوت رنگ قبل و بعد از درمان نشان می‌دهد.

مرحل ترمیم با Beautiful Bulk:



۱ - حفره پس از آماده سازی



۲ - تزریق اولیه- بیوتیفیل بالک فلو به عنوان پایه



۳ - بازسازی ناحیه اکلوزال با بیوتیفیل بالک رستوریتیو

اپک لایت کیور Beautiful Opaquer:

Beautiful Opaquer یک اپک لایت کیور با قابلیت آزاد سازی فلوراید است که به شکل ویژه و در دو رنگ مجزا جهت پوشاندن بدرنگی‌های شدید دندان طراحی شده است.

بسته بندی:

تیوب ۲ گرمی + ۵ عدد نوک سوزن
موجود در دو رنگ بیونیورسال اپک و لایت اپک



Glaslonomer FX **ULTRA**

Self-cured, universal glass ionomer
restorative material



Glaslonomer FX ULTRA

گلاس آینومر FX Ultra:

Glaslonomer FX ULTRA یک گلاس آینومر ترمیمی بالک فیل و self-adhesive، با فرمولاسیون جدید منحصر به فرد خود است که با ارائه‌ی یک عملکرد بهتر از ترمیم کننده‌های معمولی در کلاس خود زیبایی، ترنسلسنسی، مقاومت پایدار در برابر پوسیدگی و پایداری بالا را ارائه می‌دهد.

Glaslonomer FX ULTRA واکنش‌پذیری اولیه بالا و فرآیندی سریع دارد که عملاً ضریب شکست هسته شیشه و ماتریس را برابر می‌کند تا یک ترمیم بسیار پایدار، قوی، شفاف و غنی از فلوراید ارائه دهد.

در Fx-Ultra رنگ‌های A2، A3، A3.5 و B2 موجود می‌باشد.



ایده‌آل برای:

آزادسازی و شارژ مجدد فلوراید :

- ترمیم اطفال و سالمندان
- حفره های کلاس I و II
- حفره های کلاس III و کلاس V شامل فرسایش قسمت سرویکال، سایش ریشه و نقص های wedged shape
- ترمیم موقت
- core build-up و sandwich retorations
- ART و ترمیم‌های کم تهاجم

گلاس آینومر FX ULTRA با بهره گیری از فرایند Giomer شوفو با آزادسازی و شارژ مجدد و پایدار فلوراید محافظت بیشتری در برابر پوسیدگی مکرر ایجاد می‌کند و در عین حال زیست سازگاری پایدار را تضمین می‌نماید.



Glaslonomer FX ULTRA CAPSULE

گلاس آینومر کپسولی FX Ultra:

Glaslonomer FX Ultra یک گلاس آینومر بسیار ترنسلوسنت، self adhesive و بادوام است که برای رفع نیازهای ترمیمی روزانه بیماران در تمام طیف سنی با سهولت تحویل به صورت کپسول ساخته شده است.

Glaslonomer FX ULTRA واکنش‌پذیری اولیه بالا و فرآیندی سریع دارد که عملاً ضریب شکست هسته شیشه و ماتریس را برابر می‌کند تا یک ترمیم بسیار پایدار، قوی، شفاف و غنی از فلوراید را ارائه دهد.

در رنگ‌های A2, A3 و A3.5 موجود می‌باشد.



افزایش سریع ترنسلوسنسی یک گلاس آینومر ترمیمی سلف کیور مستحکم با ترنسلوسنسی بالا را به ارمغان آورد.

ایده‌آل برای:

- ترمیم‌های کودکان
- ترمیم‌های سالمندان از جمله پوسیدگی ریشه
- ترمیم‌های کلاس III و V، فرسایش، ساییدگی و نواقص wedged-shaped
- ترمیم‌های non-load bearing کلاس I و II
- بیلدآپ core
- ترمیم در مناطق دارای تنش سنگین

آزادسازی و شارژ مجدد فلوراید :

گلاس آینومر FX ULTRA CAPSULE با بهره گیری از فرایند Giomer شوfoo با آزادسازی و شارژ مجدد و پایدار فلوراید محافظت بیشتری در برابر پوسیدگی مکرر ایجاد می‌کند و در عین حال زیست سازگاری پایدار را تضمین می‌نماید.

همچنین گلاس آینومر FX Ultra کپسولی شوfoo دارای یک گلاس فلونورو آلومینوسیلیکات با ترنسلوسنت بالا (HT glass) با ویژگی‌های "Dual surface treatment" و "مولکول anti-cluster" است که به طور همگن با "پلیمر پلی کریوکسیلیک اسید با عملکرد بالا" واکنش نشان می‌دهد تا با تسهیل زمان کار بهینه و

ZIRCONOMER

IMPROVED

گلاس آینومر Zirconomer:

Zirconomer به عنوان یک ترمیم کننده خلی به رنگ زیرکونیای تقویت شده و قابل اعتماد و بادوام ساخته شده است. فیلهای جدید زیرکونیوم در اندازه نانو شفافیت مواد را برای تطابق بیشتر رنگ با دندان طبیعی با ویژگیهای هندلینگ برتر برای قرار دادن انبوه ساده، آسان و سریع افزایش می دهند. این ماده یک جایگزین ایمن برای آمالگام نقره در نظر گرفته می شود و دارای استحکام و دوام آمالگام و مزایای محافظتی گلاس آینومر است و در عین حال خطرات جیوه را از بین می برد. Zirconomer قوی، بادوام و غنی از فلوراید است و به عنوان یک ترمیم کننده بالک برای core ها و پایه ها و همچنین موارد با خطر پوسیدگی بالا ایده آل است.



ویژگیهای زیرکونومر تقویت شده:

- استحکام در لبه ها و سازگاری حاشیه ای عالی
- Self-adhesive با ضریب انبساط حرارتی مانند دندان
- حفاظت پایدار از فلوراید، به ویژه در موارد با خطر پوسیدگی بالا
- کیفیت عالی mixing & handling
- ترنسولسنسی بالا برای تطابق بیشتر با دندان طبیعی
- ماندگاری مانند آمالگام نقره بدون خطر جیوه
- مقاومت عالی در برابر سایش و فرسایش

ایده آل برای:

- حفره های کلاس I و II
- پایه سازه در ترمیم لیرینگ
- به عنوان جایگزین دراز مدت برای کاسپها
- انتخابی عالی برای تکنیکهای ART
- ترمیم اطفال و سالمندان
- به عنوان یک هسته قوی تحت تمام ترمیمهای غیر مستقیم



ZIRCONOMER P

گلاس آینومر Zirconomer P:



Zirconomer P نسل جدید گلاس آینومرهای Zirconomer شوفو می‌باشد که بر اساس فناوری گلاس آینومر تقویت شده زیرکونیا ساخته شده است. Zirconomer یک ماده ترمیمی خود چسب، پرکننده بالک و تقویت شده با نانو زیرکونیوم است که برای ترمیم‌های خلفی به عنوان جایگزینی قوی و بادوام برای آمالگام ساخته شده است.

ثانویه جلوگیری می‌کند.

ترمیم‌های کاربردی برای تمام سنین:

- ترمیم اطفال و سالمندان
- حفره‌های کلاس I و II
- به عنوان یک core قوی تحت تمام ترمیم‌های غیر مستقیم
- جایگزین زیست سازگار برای آمالگام
- ترمیم تکنیک آتروماتیک اصلاح شده نقره (تکنیک SMART)
- به عنوان جایگزین دراز مدت برای کاسپها
- درمان ترمیمی آتروماتیک (ART)

Zirconomer P دارای یک معماری قوی است که ساختار دندان را تقویت می‌کند و در عین حال یک سیلینگ مارچینال مطمئن و با دوام برای ترمیم‌های خلفی قوی ایجاد می‌کند. مواد ترمیم کننده خود چسب خطر انقباض پلیمریزاسیون را از بین می‌برند و پیوند شیمیایی پایدار با عاج و مینای طبیعی را بدون هیچ گونه تنش سطحی برای طول عمر بیشتر، حداقل حساسیت پس از عمل و ثبات ابعادی بهینه تسهیل می‌کند.

زیرکونومر P باعث صرفه جویی در زمان ترمیم می‌شود زیرا نیازی به پرایمینگ، باندینگ یا آماده سازی گسترده دندان نیست. تنها چیزی که برای بازیابی عیوب نیاز دارید، مخلوط کردن، پر کردن حفره‌ها است در حالی که ساختار دندان سالم را حفظ می‌کنید. زیرکونومر P جایگزینی ایمن و زیست سازگار برای آمالگام، با ساختار بدون مونومر و جیوه برای بیماران در هر سنی ایمن است و با ایجاد محیطی غنی از فلوراید از پوسیدگی

CoreShade GlasIonomer Base Cement

گلاس آینومر بیس سمان Core Shade:

core shade یک گلاس آینومر با فرمول ویژه برای ایجاد یک core قابل اعتماد و metal-free با تمایز آسان از دنتین طبیعی دندان است.

ویژگی ها:

- دارای استحکام فشاری بالا و قوام مناسب، ایده آل برای ترمیم دندان‌های شیری خلفی.
- رنگ خاکستری مایل به قهوه‌ای باعث می‌شود که به راحتی از core دندان در هنگام آماده سازی متمایز شود.
- هندلینگ عالی برای کاربرد آسان و اتصال شیمیایی به ساختار دندان برای اطمینان از ایجاد core بادوام برای ترمیم‌های طولانی مدت.
- رادیوپاک و زیست سازگار با قابلیت آزادسازی فلوراید.



گلاس آینومر Hi-Dense XP (تقویت شده با نقره):

Hi-Dense XP یک گلاس آینومر تقویت شده با نقره برای ترمیم دائمی دندان‌های شیری خلفی، دندان‌های دائمی، ساخت core و ترمیم رستوریشن‌های آمالگام است.

ویژگی ها:

- ذرات کرومی آلایژ نقره-قلع که در پودر گلاس آینومر فرموله شده باعث عملکرد بهتر با هندلینگ استثنایی و خواص فیزیکی مطلوب حتی در شرایط مرطوب شده است.
- استحکام فشاری بالا باعث جلوگیری از خمش کاسپال زیر ترمیم‌های بزرگ کامپوزیتی می‌شود.
- چسبندگی عالی به ساختار دندان، پین‌ها و آمالگام.
- پودر نقره برای ترکیب همگن آسان از قبل مخلوط شده است.
- packable و قابل کاندنس (متراکم شدن) مانند آمالگام بدون حیوه.
- رادیوپاک، با قابلیت آزادسازی و شارژ مجدد فلوراید همراه با مقاومت بالا در برابر فرسایش.



COAT-IT

Light Cured Resin Coat



رزین Coat-it :

Coat-it یک روکش رزینی خودچسب است که برای ایجاد یک سیلانت قوی و محافظ بر روی سطح گلس آینومرها، رزین‌های موقت و مستقیم برای افزایش خواص مکانیکی، دوام و زیبایی ترمیم طراحی شده است. تنها چیزی که لازم است یک لایه نازک از Coat-It (LED / هالوژن) است تا زبری سطح را در ترمیم گلس آینومر به میزان قابل توجهی کاهش دهد و استحکام آن را افزایش دهد.

ویژگی‌ها:

- براق کننده سطح فوق العاده و طبیعی با تنها ۱۰ ثانیه کیور
- مقدار بالای کیور سطحی با حداقل مونومر باقی مانده
- seal، محافظت و تقویت سطح گلس آینومرها، ترمیم‌های موقت و رزین‌های مستقیم
- مقاومت قابل توجه در برابر سایش و تغییر رنگ جهت ایجاد یک ترمیم ماندگار
- باندینگ فوق العاده قوی و بادوام به بسترهای مختلف اعم از دنتین، انامل، گلس آینومر و رزین‌ها بدون هیچ شکافی.

کاغذ آرتیکلاتور:

Articulating Paper شوفو یک کاغذ دو طرفه برای بررسی اکلوزن، شناسایی نقاط در ترمیم و همچنین برای مقایسه بافت سطح در حین ترمیم زیبایی مستقیم است.

ویژگی‌ها:

- هر کاغذ دو رو و با ضخامت ۴۰ میکرون برای راحتی استفاده است.
- موجود در ۲ رنگ آبی و قرمز



BeutiBond *X*treme

The Extremely Effective Universal Adhesive



SHOFU



BeautiBond Xtreme

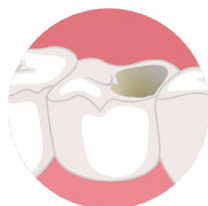


باند نسل ۸ BeautiBond Xtreme:

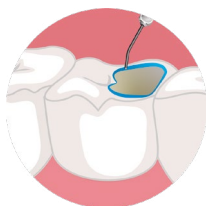
BeautiBond Xtreme یک باند همه کاره و یونیورسال برای باند رستوریشن‌های مستقیم و غیر مستقیم است. یک لایه نازک بر روی سطح رستوریشن، باندینگ قوی، سریع و قابل اعتماد به بسیاری از بسترها را بدون نیاز به پرایمرهای اضافی تضمین می‌کند.

فرمولاسیون بدون HEMA حذف آسان حلال‌ها را امکان پذیر کرده و با حذف خطر آلرژی و هیدرولیز باند یک پیوند پایدار را تضمین می‌نماید.

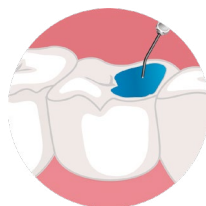
انتخاب با شماست: Selective-Etch، Self-Etch یا Total-Etch. باند نسل ۸ شوفاو انعطاف پذیری را برای باند رستوریشن‌ها به روشی که متناسب با گردش کار روزانه شما باشد، ارائه می‌دهد.



SELF-ETCH



SELECTIVE-ETCH



TOTAL-ETCH

رستوریشن مستقیم:

- انامل
- دنتین
- کامپوزیت مستقیم

رستوریشن غیر مستقیم:

- پرسلن فلدسپاتیک
- هیبرید سرامیک‌ها
- سرامیک‌های زیرکونیوم
- لیتیوم دیسیلیکات
- گلاس سرامیک‌ها
- کامپوزیت‌های غیر مستقیم
- مثال



BeautiBond™

باند نسل ۷ BeautiBond:

BeautiBond یک سیستم باندینگ ابتکاری all in one نسل هفتم است که برای افزایش کارایی و اطمینان از یک پیوند قابل اعتماد بین رزین های کامپوزیت یا GIOMER و ساختار طبیعی دندان طراحی شده است. فرمولاسیون بدون HEMA و ترکیب دو مونومر چسب منحصر به فرد به صرفه جویی در زمان، از بین بردن حساسیت و دستیابی به پیوند قابل اطمینان کمک می‌کند.



ویژگی‌ها:

مراحل کار:

- **BeautiBond** یک تکنیک کاربردی ساده، ایمن و کارآمد با استحکام باند اولیه بالا و قابل مقایسه با سیستم‌های اتصال دو مرحله‌ای ارائه می‌دهد.
 - ترکیب بدون HEMA و مونومرهای چسب دوگانه منحصر به فرد، اتصال ایمن به دنتین و انامل را تضمین می‌کند و در عین حال حساسیت پس از عمل را بدون سفید شدن لثه به حداقل می‌رساند و از فرسودگی ناشی از هیدرولیز لایه‌های هیبرید و چسب جلوگیری می‌کند.
 - یک لایه پیوندی بسیار نازک و بدون حباب و ۵ میکرومتری به دستیابی به زیبایی برتر با رویکرد محافظه کارانه‌تر در حفره‌های مسطح و کم عمق با سیلینگ مارجینال مطمئن کمک می‌کند.
 - زمان کار کوتاه و راحت و طی ۳۰ ثانیه می‌باشد.
- (۱) **BeautiBond** را به مدت ۵ ثانیه apply و به مدت ۱۰ ثانیه بدون مزاحمت رها کنید.
 - (۲) به مدت ۵ ثانیه با فشار هوا آن را خشک کنید تا آب و اجزای فرار تبخیر شوند.
 - (به مدت ۳ ثانیه در هوا به آرامی خشک کنید و سپس با فشار بالا به مدت ۲ ثانیه با هوا خشک کنید)
 - (۳) لایت کیور (هالوژن: ۱۰ ثانیه / LED: ۵ ثانیه)



primers



پرسنلن پرایمر:

پرایمر پرسنلن برای پرایم کردن پرسنلن فلدسپاتیک و رستوریشن‌های ساخته شده با کامپوزیت غیر مستقیم طراحی شده است.



یونیورسال پرایمر:

پرایمر یونیورسال SHOFU رزین‌ها را به تمام آلیاژهای دندانسازی، زیرکونیا و آلومینا بدون نیاز به retention مکانیکی متصل می‌کند.



زیرکونیوم پرایمر:

AZ-Primer منحصراً برای استفاده با زیرکونیا و آلومینا طراحی شده است و استحکام باند برجسته‌ای میان ترمیم و ساختار دندان را تضمین می‌کند. مونومر 6-MHPA-آن، که مخصوصاً برای سرامیک‌های ساختاری با استحکام بالا طراحی شده است، به طور بادوام به ترمیم متصل می‌شود.



پرایمر HC:

HC Primer یک پرایمر عالی برای ایجاد یک چسب قابل اعتماد به ترمیم‌های ساخته شده از SHOFU Block HC Hard، Disk HC و Block HC و سایر هیبرید سرامیک‌ها است

HY-BOND GLASIONOMER **CX-Smart**

Smart Self-Adhesive Cementation



HY-BOND GLASIONOMER CX-Smart

لوتینگ سمان CX-Smart:

CX-Smart یک گلاس آینومر لوتینگ زیست سازگار، سریع و مدرن است که ترمیم‌های قابل اعتماد و ماندگار را تضمین می‌کند. فرمول جدید CX-Smart کاربرد آسان‌تر، تمیزتر و سریع‌تر را تضمین می‌کند.

CX-Smart بر اساس فناوری لوتینگ self adhesive و آزمایش شده توسط شوفو از افزودنی اختصاصی شوفو Hy-agent تشکیل شده است که به ترویج کانی سازی مجدد معروف است. این ویژگی باعث افزایش مقاومت اسیدی و کاهش حساسیت پس از سمان را از بین می‌برد.



مزیت‌ها:

- زیست سازگاری استثنایی با بافت مطلوب
- باندینگ شیمیایی عالی با ساختار دندان جهت سیلینگ فوق العاده در ناحیه مارجین
- ستینگ سریع با تحمل رطوبت قابل توجه
- بدون نیاز به اچ یا باند برای کاربرد سریع، آسان و ساده
- ایده آل برای کودکان، سالمندان و بیماران با نیازهای خاص.
- بدون رزین، مناسب برای بیماران مبتلا به آلرژی به رزین
- تیکسوتروپویسیته بهینه و ضخامت یکنواخت فیلم
- خواص فیزیکی بادوام، مقاومت اسیدی بالا و انحلال پذیری کم در داخل دهان
- ویژگی Hy-additive عملاً عدم حساسیت پس از سمان و پاسخ مطلوب پالپ را تضمین می‌کند
- مقرون به صرفه و کارآمد

لیده آل برای سمان کردن

	Metal	Porcelain Fused to Metal	Zirconia
Inlays / Onlays	✓		
Crown & Bridges	✓	✓	✓
Post & Core	✓		
Orthodontic Appliances	✓		



Dental Cement

سمن پلی کربوکسیلات HY-Bond Polycarboxylate Cement:

سیمان پلی‌کربوکسیلات HY-Bond که با افزودنی HY-Agent ثبت شده SHOFU (تانن-فلوراید) ساخته شده است، به طور خاص برای سمان موفق ترمیم‌های متال سرامیک و براکت‌های ارتودنسی طراحی شده است. افزودنی HY-Agent به حداقل رساندن حساسیت بعد از سمان و افزایش مقاومت فشاری کمک می‌کند.

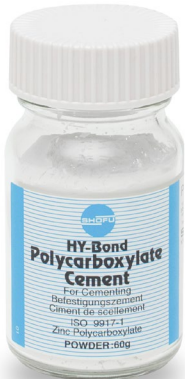


مناسب برای:

	Metal	Porcelain Fused to Metal
Inlays / Onlays	✓	
Crowns & Bridges	✓	✓
Orthodontic Appliances	✓	

ویژگی‌ها:

- باندینگ شیمیایی قوی به ساختار دندان و فریم متال سرامیک.
- قدرت چسبندگی بالا و حلالیت کم.
- Radiopaque، سهولت در مخلوط کردن و هندلینگ بالا با ضخامت فیلم بسیار کم.
- قابل استفاده بر روی دنتین تازه بریده شده بدون تحریک پالپ.
- سهولت در استفاده به لطف استفاده از افزودنی تانن-فلوراید.



Dental Cement



سمان موقت HY-Bond Temporary Cement (Soft):

سمان موقت شوفو یک سمان موقت غیر اوژنول بر پایه پلی کربوکسیلات است که برای سمان کردن موقت روکش‌های موقت، ترمیم‌های ثابت و پروتزهای ایمپلنت، پوشش غیرمستقیم پالپ و sealing موقت حفره‌های آماده شده به عنوان یک ترمیم کننده میانی طراحی شده است.



سمان زینک فسفات HY-Bond Zinc Phosphate Cement:

این سمان، تنها سمان زینک فسفاتی است که می‌تواند روی دنتین تازه بریده شده بدون ایجاد تحریک پالپ به دلیل افزودنی HY-Agent استفاده شود. این ویژگی به از بین بردن سختی اسید فسفریک کمک می‌کند. این سمان جهت لوتینگ سمان سنتی ترمیم‌های متال سرامیک و براکت‌های ارتودنسی توصیه می‌شود.

BeutiCem SA

Self-adhesive resin cement



سمان رزینی سلف ادهزیو BeutiCem SA:



BeutiCem SA یک سمان رزینی سلف اچ، سلف ادهزیو و دوال کیور است که به راحتی، سریع و مطمئن به دنتین و انامل، فلزات، سرامیک و رزین‌های کامپوزیت غیرمستقیم، بدون نیاز به باندینگ جداگانه یا اچینگ اسید فسفریک می‌چسبد. BeutiCem SA با حذف این مراحل حساس به تکنیک و ارائه یک سیستم آسان، چسبندگی سمان را به حداکثر می‌رساند.

این محصول در یک سرنگ دو قلو با mix tip های خودکار عرضه می‌شود که به طور مداوم سمان را با نسبت صحیح و بدون هیچ گونه درگیری هوا مخلوط می‌کند. علاوه بر این، BeutiCem SA به لطف ذرات فیلر اختصاصی S-PRG SHOFU، فلوراید را آزاد و مجدداً شارژ می‌کند.

این سمان شامل یک سرنگ میکس خودکار، ۵ میلی لیتری با ۱۹ عدد سری میکسر است و در دو رنگ Ivory و Clear موجود می‌باشد.

مناسب برای سمان:

مزیت‌ها در یک نگاه:

- اینله‌ها، آنله‌ها، روکش‌ها و بریج‌های تمام سرامیک و یا ساخته شده از کامپوزیت غیرمستقیم
- ترمیم‌های مبتنی بر متال ساخته شده از آلیاژهای گران‌بها، نیمه گران‌بها و غیر گران‌بها یا تیتانیوم
- کرابن‌ها و بریج‌های PFM (مانند Vintage PRO)
- ترمیم‌های CAD/CAM
- رستوریشن‌های تمام سرامیکی، کامپوزیت غیرمستقیم و ترمیم‌های فلزی بر روی اباتمنت ایمپلنت
- Core های غیرمستقیم مختلف ساخته شده از فلزات یا کامپوزیت های رزینی
- چسبندگی بادوام به طیف وسیعی از مواد
- بدون نیاز به اچینگ اسید فسفریک جداگانه، پرایمینگ یا باندینگ دنتین و انامل
- دارای خواص فیزیکی برجسته
- دارای شفافیت بالا برای موارد چالش برانگیز زیبایی شناختی
- آزادسازی موثر فلوراید و ویژگی ضد پوسیدگی و ضد باکتریایی پایدار جهت جلوگیری از ایجاد پوسیدگی

ResiCem

سمان رزینی ResiCem:

ResiCem یک سیستم سمان چسبی (adhesive cementation) با خواص فیزیکی برجسته برای انواع فریم‌ها و مواد ترمیمی است. نقطه قوت سیستم رزیسم این است که بهترین راه حل‌ها را برای هر مورد خاص ارائه می‌کند. Resicem به لطف ذرات فیلر اختصاصی S-PRG SHOFU، فلوراید را آزاد و مجدداً شارژ می‌کند.



مزیت‌ها در یک نگاه:

- اجرای یکنواخت سمان را به ضخامت لایه نازک ۹ میکرون بدون آسیب رساندن به استحکام باند و تناسب حاشیه‌های دقیق و بدون تداخل اکلوزالی تضمین می‌کند.
- استحکام خمشی بالا و حلالیت کم در محیط داخل دهانی و دوام ترمیم را تضمین می‌کند.
- پرایمرهای مخصوص مواد (به صفحه ۲۸ مراجعه شود) به طور انحصاری برای استفاده با ResiCem فرموله شده‌اند تا استحکام و دوام باند را در طول سمان کردن هر ترمیم زیبایی غیرمستقیم افزایش دهند.

سهولت در استفاده:

قوام خاص Resicem باعث می‌شود خمیر به راحتی اعمال شود. به لطف قابلیت هندلینگ بدون لغزش، مواد اضافی را می‌توان به راحتی و بدون لکه‌گیری یا چسبندگی جدا کرد. ضخامت فیلم تنها ۹ میکرومتر کیفیت حاشیه‌های بسیار بالا و استحکام باند عالی را تضمین می‌کند. ترمیم به راحتی در موقعیت انتهایی تعریف شده بدون بالا بردن bite توسط لایه سیمانی قرار می‌گیرد.

سرنگ نوآورانه دو تیوب‌های رزیسم خمیر سمان را به طور خودکار و دقیق مخلوط می‌کند. سرنگ بسیار کوچک است، این نازک بودن استفاده مستقیم را تسهیل می‌کند و هر گونه تزریق اضافی را به حداقل می‌رساند.



SHOFU BLOCK HC

SHOFU DISK

Ceramic Based
Aesthetic CAD/CAM Restorative



SHOFU BLOCK HC

SHOFU DISK

بلوک کدکم HC:

بلوک‌های کدکم هیبرید سرامیک شوفو زیبایی و شکل بسیار نزدیکی به دندان طبیعی دارند همچنین دارای ویژگی‌هایی از قبیل خواص شیمیایی برتر، میلینگ سریع‌تر و پالایش آسان‌تر با درخشندگی طبیعی هستند.

با توجه به کیفیت بسیار بالا، بلوک‌های SHOFU HC ما را قادر می‌سازند تا آنچه بیمار می‌خواهد را برای او فراهم کنیم.



کاربرد:

- ساخت اینله‌ها
- ساخت آنلی‌ها
- ساخت روکش‌ها و کراون‌های کامل برای دندان‌های قدامی و خلفی و همچنین ایمپلنت‌های ساخته شده توسط سیستم CAD/CAM

بسته‌بندی:

۵ بلوک در هر بسته در سایز های medium و small



ویژگی‌ها:

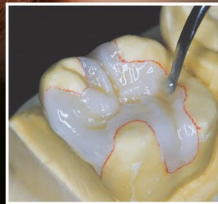
- SHOFU BLOCK HC با استفاده از یک فرآیند تولید دقیق، دارای ویژگی‌های برتر و کیفیتی بالا است.
- ساختار زیبا با اپالسنس طبیعی
- مقاومت ۱۹۰ مگاپاسکال
- پالایش عالی
- مقاومت بالا در برابر تغییر رنگ
- مقاومت بالا در برابر سایش
- استحکام خمشی بالا و مقاوم در برابر ضربات (بیش از ۱۶۰ مگاپاسکال)
- ساختار ۲ لایه جهت رسیدن به نهایت زیبایی و ساخت یک رستوریشن طبیعی در دندان‌های قدامی
- تنوع رنگ و ترانسلوسنس (HT ، LT و انامل)

	W2	A1	A2	A3	A3.5	B3	59	OC
LT Low Translucency								
HT High Translucency								
Enamel								

CERAMAGE®



Brings Out
your hidden
Smile...



Minimally Invasive
Cosmetic Dentistry

کامپوزیت‌های لابراتواری Ceramage:

کامپوزیت‌های لابراتواری Ceramage (ceramage) شوفو یک کامپوزیت غیرمستقیم میکروسرامیکی همه کاره با ۷۳٪ پرکننده سیلیکات زیرکونیوم است که برای طیف گسترده‌ای از ترمیم‌های قدامی و خلفی مناسب می‌باشد.

این کامپوزیت‌ها ایده‌آل برای روکش‌های بر روی فلز یا metal free، ونیرها، اینلی، آنلی، کراون، بریج، ایمپلنت و غیره می‌باشند. کامپوزیت‌های Ceramage شوفو دارای طیف گسترده بادی، انامل، افکت، رنگ لثه و می‌باشند. این کامپوزیت‌ها در تیوب‌های ۴.۶ گرمی موجود می‌باشند.



دستگاه لایت کیور Solidilite LED:

واحدهای لایت کیور LED سنتی معمولاً دارای LED آبی و بنفش هستند. LED جدید Solidilite دارای LED های سفید، آبی و UV است که محدوده طول موج ۳۸۰ تا ۶۵۰ نانومتر را پوشش می‌دهند، بنابراین حتی برای کیور نسل‌های آینده مواد کامپوزیت نیز مجهز است. اثری حرارتی تولید شده توسط LED های سفید باعث افزایش و تسریع فرآیند کیور می‌شود.



دستگاه لایت کیور Sublite V:

Sublite V یک محصول با کارکرد آسان، برای لایت‌کیور موقت به صورت دستی با یک فن یکپارچه برای پیش پلیمریزاسیون کامپوزیت‌های لابراتواری در هنگام ترمیم، بدون نیاز به خارج کردن رستوریشن از مدل طراحی شده است.



BeutiSealant

Fluoride Releasing Pit & Fissure Sealant




PRG
Technology
Giomer



BeutiSealant

کامپوزیت فیشور سیلانت BeutiSealant:

BeutiSealant یک فیشور سیلانت آزاد کننده فلوراید است که شیارها و شکافهای عمیق را می‌بندد و در عین حال محافظت کاملی را به خصوص در سال‌های مستعد پوسیدگی از طریق آزادسازی و شارژ مجدد فلوراید فراهم می‌کند. پیشرفت‌های تکنولوژی مدرن adhesive، راه را برای توسعه BeutiSealant، سیستمی ایمن‌تر، ساده‌تر و قابل پیش‌بینی‌تر هموار کرده است که نیاز به اچ اسید فسفریک معمولی را کاملاً از بین می‌برد و در عین حال اتصال بادوام به ساختار دندان را تضمین می‌کند.

ست بیوتی سیلانت شامل یک خمیر ۱۰۲ گرمی، یک پرایمر ۳ میلی، ۱۵ عدد نیدل تیپ، ۵۰ عدد میکروبراش و ۲۵ عدد Dish-V است.



ویژگی‌ها:

- هندلینگ عالی و قوام بدون حباب
 - BeutiSealant ویسکوزیته ایده‌آل و تحویل دقیق جریان را به شیارها و حفره‌های معب العبور تسهیل می‌کند.
 - استحکام باند بالا برای دوام و ماندگاری طولانی مدت.
 - رادیوپااسیتی برابر با دنتین.
 - BeutiSealant یک محیطی غنی از فلوراید را فراهم می‌کند.
 - خاصیت آنتی باکتریال و ضد پوسیدگی
 - ظرفیت بافری اسید که اثرات باکتری‌های اسید زا را خنثی می‌کند
 - BeutiSealant اصلاح زدایی را متوقف و مینای دندان را تقویت می‌کند.
 - اثر ضد پلاک منحصر به فرد
- سیلانت‌های معمولی نیاز به اچ کردن با اسید فسفریک دارند که می‌تواند ساختار سالم دندان را از بین ببرد. پرایمر سلف اچ BeutiSealant حاوی مونومرهای چسبنده دوگانه است که به طور کامل در حفره‌ها و شکاف‌های عمیق نفوذ می‌کنند تا سطح دندان را برای پیوند شیمیایی موثر با سیلانت آماده و در عین حال هر گونه آسیب به مینای دندان را به حداقل برسانند.
- این فرمول بدون HEMA همچنین از هیدرولیز در رابط پیوند برای پایداری و ماندگاری طولانی مدت جلوگیری می‌کند. پرایمر سلف اچ سطح مینا را به گونه‌ای تنظیم می‌کند که واکنش پذیرتر شود و به نوبه خود جریان خمیر را در حفره‌ها و شکاف‌ها افزایش می‌دهد.

PRG Barrier Coat

BioSmart Light-Cure Protective Shield

سیلانت PRG Barrier Coat:

سیلانت PRG Barrier Coat یک سپر محافظ لایت کیور بیواکتیو با قابلیت آزادسازی فلوراید است که برای متحول کردن پروتکل پیشگیری شما با یک برنامه نامرئی (ضخامت ۱۵ میکرون) طراحی شده است.

کیت PRG Barrier Coat شامل: ۸ عدد بیس ۰.۰۲ میلی، یک عدد اکتیواتور ۰.۹ میلی، ۸ عدد براش و ۱ عدد هولدر است.

PRG Barrier Coat دارای ۲ مزیت کلیدی است:

- سیلینگ توپول‌های عاجی در معرض برای تسکین فوری و پایدار حساسیت دنتین
- محافظت از دندان‌ها در برابر پوسیدگی



ویژگی‌ها:

مناسب برای:

- رفع فوری و ماندگار حساسیت مینای دندان تا ۶ ماه
- کاربرد سریع و آسان با روش ساده
- ضخامت فیلم کم (۱۵ میکرون)
- خواص سلف ادهزیو عالی - بدون HEMA، بدون استون و بدون الکل
- فناوری فیلر S-PRG دارای مزایای متعدد ضد پوسیدگی از جمله اثر اسید-بافر، کاهش باکتری‌های پوسیدگی زا، جلوگیری از چسبندگی پلاک، ارتقاء معدنی سازی مجدد آزادسازی و شارژ مجدد فلوراید است.
- مدیریت حساسیت به عاج
- سایش سرویکال
- ساییدگی دندان
- فرسایش
- تحلیل رفتن لثه
- پی‌شگیری و مدیریت پوسیدگی دندان
- نواحی تماس interproximal در دندان‌های شلوغ
- سطوح ریشه در معرض
- دندان‌های دائمی تازه روپیده
- دندان با گیره پروتزهای متحرک Partial
- ضایعات پوسیدگی زودرس (لکه‌های سفید)
- نواحی اطراف براکت‌های ارتودنسی
- افزایش مزایای فعال PRG Barrier Coat به لاک‌های معمولی کمک می‌کند.

Super-Snap

X-TREME

FINISHING & POLISHING

Enhanced Polishing with 3D Coating Technology



پالیشرهای سوپراسنپ Super-Snap X-TREME:

سوپر اسنپ X-Treme یک سیستم دیسک یکبار مصرف جامع برای پرداخت سریع، کارآمد، ایمن تمام مواد ترمیمی مستقیم استاتیک است.

این دیسک‌ها نسل جدید و بهبود یافته‌ی دیسک‌های Super-Snap سبز و قرمز اصلی و دارای عمر طولانی‌تر و سفتی بیشتر هستند، در حالی که انعطاف‌پذیری شناخته‌شده خود را در نواحی interproximal نیز حفظ می‌کنند. مینی کیت X-treme شامل: ۴۸ عدد دیسک پرداخت، یک عدد پالیشر compomaster و یک عدد ماندزل می‌باشد.



ویژگی‌ها:

- ارتقا یافته نسبت به دیسک‌های سبز و قرمز Super-Snap
- ضخامت فوق العاده برای افزایش ثبات، حس لمسی، دوام و همچنین حفظ انعطاف پذیری در نواحی interproximal
- پوشش سه بعدی به جلوگیری از گرفتگی سطح کمک می‌کند
- دارای روش پرداخت ۲ مرحله‌ای ساده
- رسیدن به براکیت X-Treme همراه با یک سطح صاف پوشیده شده از دو طرف با آلومینا
- موجود در ۲ سایز : استاندارد (۱۲ میلی متر) و مینی (۸ میلی متر)
- مشکی - برای کانتورینگ
- بنفش - برای فینیشینگ
- سبز - برای پالیشینگ
- قرمز - برای سوپر پالیشینگ

	Contouring (Super-Snap)		Finishing (Super-Snap)				Polishing (Super-Snap X-treme)		Super-Polishing (Super-Snap X-treme)	
Shape Category										
	Black (Coarse)		Violet (Medium)				Green (Fine)		Red (Super Fine)	
Refills (50's a box)	L506	L507	L508	L509	L528	L522	L511	L531	L512	L532

به یک پالیش به براقیت مورد نظر برسید:

دیسک‌های قرمز Super-Snap X-Treme استثنایی و دارای یک پوشش ۳ بعدی نوآورانه هستند. در این دیسک‌ها ساختارهای نیمه کروی از ذرات آلومینا با توزیع یکنواخت ساخته شده است. به شکلی که تمامی اضافات جمع آوری و حذف می‌شود. این کار از مسدود شدن دیسک یا خراش‌های ثانویه ناشی از گرد و غبار پرداخت جلوگیری می‌کند. در نتیجه یک درخشندگی طبیعی به دست می‌آید.

کیت مینی تکنیک سوپر اسنپ X-Treme

مینی کیت Super-Snap X-Treme برای دندانپزشک‌ها طراحی شده است تا در ترمیم‌های مستقیم زیبایی، درخشندگی طبیعی عالی را به دست آورند. این کیت دارای ۴ دیسک با کد رنگی است: مشکی، بنفش و همچنین دیسک‌های جدید X-Treme Red و X-Treme Green در هر دو قطر ۱۲ میلی‌متر و ۸ میلی‌متر همراه با پالیشر CompoSite Fine اضافی، برای تکمیل و پرداخت تمام نواحی ترمیم.

ویژگی‌های این کیت:

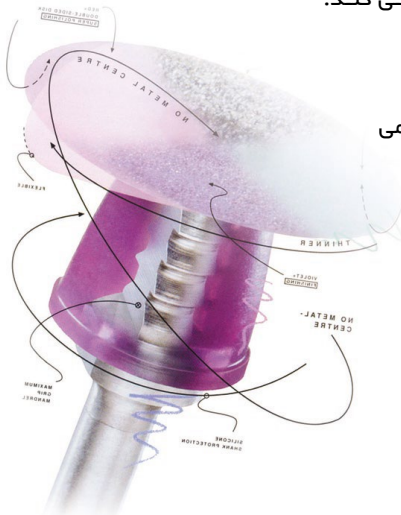
دیسک‌های سبز و قرمز X-Treme آغشته به اکسید آلومینیوم فوق العاده ضخیم، حس لامسه بیشتری را برای یک تجربه پالیش عالی ایجاد می‌کنند. پوشش سه بعدی پیشرفته با اشباع اکسید آلومینیوم در دیسک‌های Super-Snap X-Treme Red براقیت طبیعی را بر روی سطح ترمیم ایجاد می‌کند.

کاربرد:

پالیش تمام مواد رزینی مستقیم به ویژه در ناحیه قدامی

بسته بندی:

موجود به صورت کیت و تکی



OneGloss



پالیشرهای OneGloss 2 in 1 Polisher:

OneGloss به طور ویژه برای فینیشینگ و پالیشینگ ترمیم‌های زیبایی شناختی مستقیم تنها با یک ابزار ساخته شده است.

بسته بندی:

موجود به صورت کیت و تکی

ویژگی‌ها:

ایده‌آل برای:

- درجه صافی به دست آمده در سطح ترمیم به
- سادگی با تغییر فشار تماس تعیین می‌شود.
- فشار تقریباً ۱ نیوتن با آب متناوب برای
- فینیشینگ
- فشار تقریباً ۰/۳ نیوتن برای پالیشینگ
- پالیشرهای OneGloss با استفاده از غلظت
- بالایی از اکسید آلومینیوم به همراه سیلیکون
- به عنوان چسب ساخته می‌شوند.
- امکان صرفه جویی در زمان. با استفاده از
- OneGloss با یک ابزار می‌توان به فینیشینگ
- و پالیشینگ پرداخت.
- از بین بردن لکه سطحی بدون آسیب رساندن
- به مینای دندان
- پالیش مینا بعد از جرم‌گیری
- حذف سمان اضافی بدون آسیب رساندن به
- مینای دندان یا آسیب رساندن به اپنل‌های
- ظرف
- حذف سمان اضافی پس از جداسازی براکت‌های
- ارتودنسی

دیسک‌های نمدی Super-Snap Buff Disk:

دیسک باف با طراحی ویژه از پارچه میقل دهنده نمدی مصنوعی در سطح بیرونی برای حفظ خمیر پالیش با یک پایه پلاستیکی محکم برای ماندرل‌ها ساخته شده است.

دیسک نمدی برای استفاده با خمیر DirectDia برای براق کردن فوق العاده مینای طبیعی، کامپوزیت، سرامیک یا ترمیم‌های طلا استفاده میشود.

بسته بندی:

پک ۲۵ عددی به همراه ماندرل



DirectDia Paste

خمیر پالیش DirectDia Polishing Paste:

DirectDia یک خمیر پالیش آغشته به الماس برای سوپر پالیش داخل دهانی دندان‌های طبیعی بعد از ترمیم است.

ویژگی‌ها:

ساخته شده از ذرات ریز الماس (در اندازه ۲-۴ میکرون) در یک خمیر صاف سبز روشن با طعم لیمو برای هندلینگ عالی و حداکثر راحتی برای بیمار.

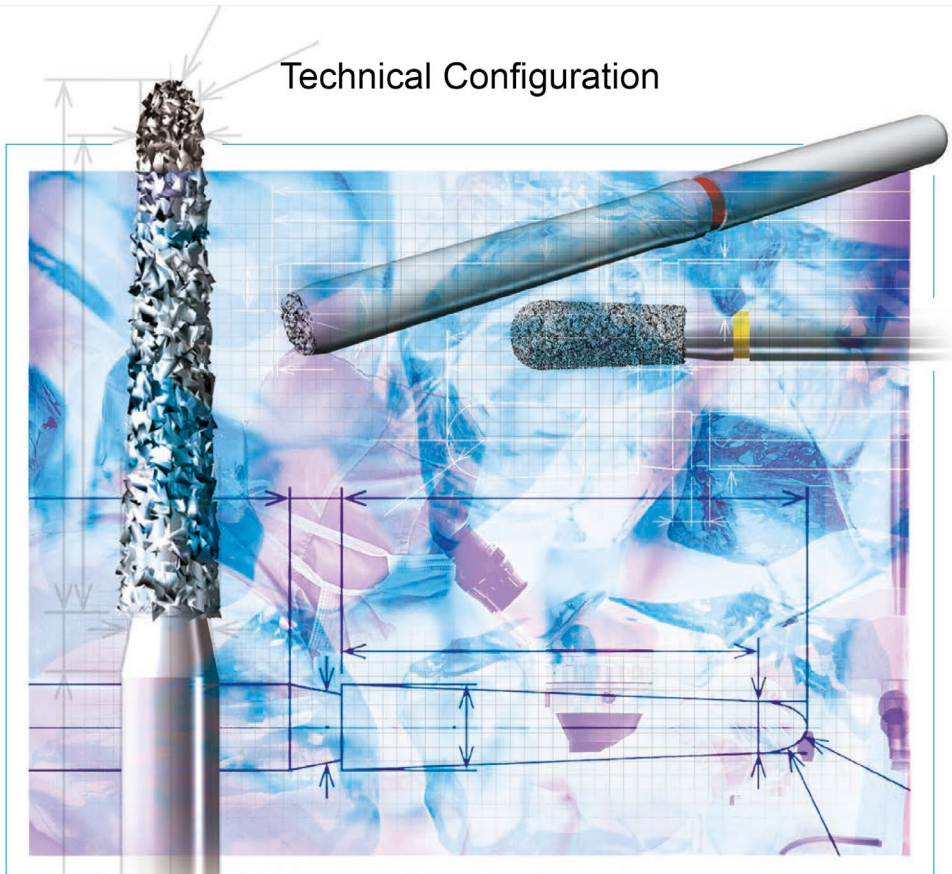
توصیه می‌شود جهت پرداخت از دیسک‌های Super-Snap Buff Disk در کنار این خمیر پالیش استفاده شود.

بسته بندی:

سرنگ ۳ گرمی



DIAMOND Instruments



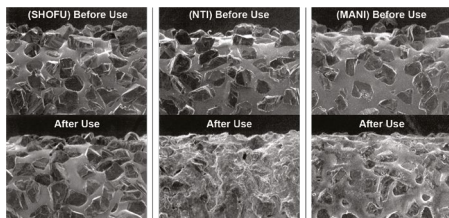
DIAMOND Instruments

فرزهای الماسه:

فرزهای الماسه شوفو توسط یک فناوری پیشرفته در یک محیط کامپیوتری خودکار ساخته شده است. در این فرزها ذرات الماس طبیعی بر روی یک ساقه فولادی ضد زنگ به شکل یکنواخت توزیع می‌شود تا از دقت و کارایی برش بدون زحمت اطمینان حاصل شود.



توزیع ذرات الماس و گرفتگی پس از استفاده



تکنیک چند پوشش

Shofu Diamond Points از یک تکنیک چند پوششی ویژه برای افزایش دوام و گرفتگی کمتر و در عین حال حفظ راندمان برش استفاده می‌کند.

موجود به صورت:

- Diamond Points FG – Regular Grit
- Diamond Points FG – Fine Grit
- Diamond Points FG – Superfine Grit
- Diamond Points FG – Coarse Grit
- Diamond Points FG – Supercoarse Grit
- Hybrid Points / T&F Hybrid Points
- MI Diamonds

ملایم در کارت‌ریج هندپیس

هر Shofu Diamond Point دارای یک ساقه بسیار صاف است و کاملاً مطابق با استاندارد و مشخصات ISO طراحی شده است تا از تناسب دقیق با کارت‌ریج هندپیس بدون لرزش اطمینان حاصل شود.



DIAMOND Instruments



کیت All Ceramic Preparation Kit :

کیت آماده سازی تمام سرامیک به طور ویژه با طیف انحصاری فرزهای الماسی برای آماده سازی ساده، کارآمد و دقیق دندان برای ترمیم‌های تمام سرامیکی، اینله/آنله و روکش ساخته شده است.

بسته بندی:

کیت شامل ۱۷ عدد فرز در ۲ مدل grits



کیت Direct Cosmetic Restoration Kit :

در این کیت مجموعه‌ای از فرزهای الماسه با دقت انتخاب شده تا به دستیابی با دقت و کارایی در حین آماده سازی دندان و کانتورینگ و فینیشینگ ترمیم‌های مستقیم زیبایی با توجه ویژه به حفظ ساختار دندان کمک کند.

بسته بندی:

کیت شامل ۸ عدد فرز در ۳ مدل grits



کیت Crown & Bridge Preparation Kit :

کیت آماده سازی کراون و بریج شوفو برای ارائه آماده سازی سریع، ساده و دقیق دندان برای طیف وسیعی از ترمیم‌های کراون و بریج، روکش‌ها و آنله‌ها طراحی شده است.

بسته بندی:

کیت شامل ۱۴ عدد فرز در ۳ مدل grits

Think of Abrasives SHOFU



ZiLMaster

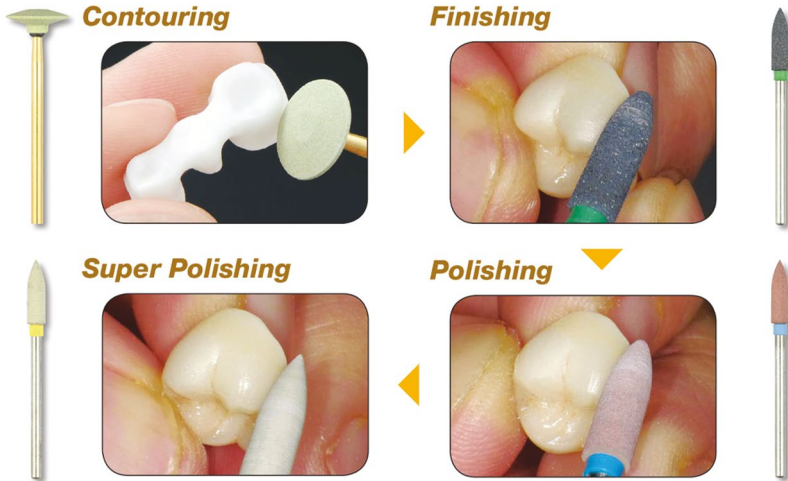
Adjustment Kits



کیت پالیش سرامیک Zilmaster:

کیت پالیش و برداشت سرامیک zilmaster شوفو یک کیت کارآمد از سنگ‌های آغشته به الماس Dura green Dia جهت برداشت و لاستیک‌های آغشته به الماس Zilmaster جهت پالیش سه مرحله‌ای با بالاترین درخشش طبیعی در انواع سرامیک‌ها از جمله زیرکونیوم و لیتیوم دیسیلیکات جهت حذف مرحله‌ی پخت گلیز در لابراتوار یا کلینیک است.

این کیت انتخابی ایده‌آل برای برداشت و پرداخت ترمیم‌های سرامیکی از جمله زیرکونیوم و لیتیوم دیسیلیکات است.



کیت شامل:

- ۳ عدد مولت آغشته به الماس Dura Green Dia برای کانتورینگ
- ۳ عدد ZiLMaster coarse (باند سبز) - برای اتمام و پیش پرداخت.
- ۳ عدد ZiLMaster Medium (باند قرمز) - برای پرداخت.
- ۳ عدد ZiLMaster Fine (باند زرد) - برای پرداخت نهایی.

Dura-Green® DIA

درباره‌ی سنگ سبز Dura Green Dia:

Dura-Green DIA برای برداشت پرسن، کوپینگ‌های سرامیکی و ایجاد جزئیات آناتومیکی در ناحیه‌ی مارجین که بسیار حساس و شکننده است طراحی شده.

به لطف استفاده از ذرات الماس، Dura-Green DIA سطوح نرم و صافتری در ترمیم‌های تمام سرامیکی و زیرکونیوم و عملکرد پیشرفته‌تری در مقایسه با ابزارهای کاربید سیلیکون ایجاد می‌کند. لرزش کم و تولید حداقل گرما باعث می‌شود که هرگونه خطر شکست یا ترک خوردگی میکروسکوپی به صفر برسد.

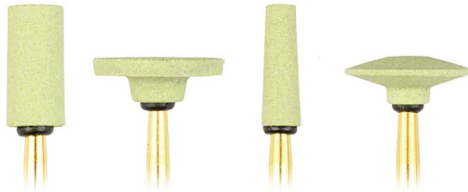
مناسب برای:

زیرکونیوم، لیتیموم دیسیلیکات و متال سرامیک



بسته بندی:

این مولت ها در Shape های ۰۱۵۴، ۰۱۵۵، ۰۱۵۶، ۰۱۵۷ و ست سه عددی ۰۱۵۳ موجود می‌باشند.



Shape	CY5	WH6	TC4	KN7
ISO No.	056	125	040	125
HP	0156	0157	0155	0154



Shade Guide

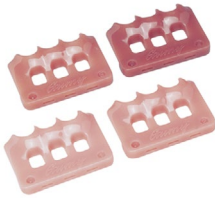
نمونه رنگ پرسلن VINTAGE Shade Guide:

این نمونه رنگ علاوه بر ۱۶ رنگ پایه دارای ۵ رنگ اضافی شامل ۴ رنگ بلیچ و یک رنگ ریشه برای انتخاب دقیق و کارآمد رنگ خاص دندان بیمار است.



نمونه رنگ لثه Gummy:

نمونه رنگ لثه Gummy برای انتخاب دقیق‌تر و جامع‌تر رنگ با در نظر گرفتن لثه (رنگ لثه) و کمک به شبیه‌سازی محیط دهان و جلوگیری از اثر خاکستری یا Low Value در ترمیم نهایی طراحی شده است.



EyeSpecial C-IV

Smart Dental Camera
Designed for the Entire Team



EyeSpecial C-IV

دوربین EyeSpecial C-IV:

امروزه عکس برداری و مستندسازی اطلاعات در دندانپزشکی زیبایی به بخشی جدایی ناپذیر از دندانپزشکی مدرن تبدیل شده است. مستندات تصویر بیماران نشان می‌دهند که کدام یک از روش‌های درمانی قابل به کار گیری و چه روش‌هایی نباید به کار گرفته شوند.

EyeSpecial C-IV نسل چهارم دوربین‌های دندانپزشکی شوفو می‌باشد که به تمام درخواست‌های دندانپزشکان و دندانسازان پاسخ می‌دهد.



EyeSpecial C-IV

حالت‌های عکاسی:

- چهره
- آینه
- جراحی
- استاندارد
- جداساز رنگ دندان از لثه
- ماکرو
- بلیچینگ
- Low Glare

ویژگی‌ها:

- امکان عکاسی تنها با یک دست، حتی زمانی که دستکش به دست دارید
- دارای ۸ حالت پیش فرض عکاسی مخصوص دندانپزشکی
- وزن سبک : تقریباً ۵۹۰ گرم
- ثبت تصاویر دقیق با عمق میدان استثنایی
- سنسور ۱۲ مگاپیکسلی CMOS
- ضد آب و قابل ضدعفونی







آوا طب برنا
Ava Teb Borna

شرکت آوا طب برنا

نماینده انحصاری محصولات شوfoo ژاپن در ایران

آدرس: تهران، خیابان آزادی، نیش اسکندری شمالی، ساختمان ۲۴۱، طبقه ۵، واحد ۲

تلفن: ۰۲۱-۶۶۹۲۸۴۵۴

وبسایت: www.avateb.co

واتسپ: ۰۹۳۹۱۰۰۹۴۴۶

اینستاگرام: [ava_teb](https://www.instagram.com/ava_teb)

کانال تلگرام: [ava_teb](https://www.telegram.com/ava_teb)